

# Маркировка КОТЕЛЬНЫХ

## КАТАЛОГ

В каталоге представлена вся необходимая продукция для правильной маркировки котельных

С полным ассортиментом товаров для маркировки можно ознакомиться на [www.targis.ru](http://www.targis.ru)

Бесплатный подбор маркировки по вашему проекту



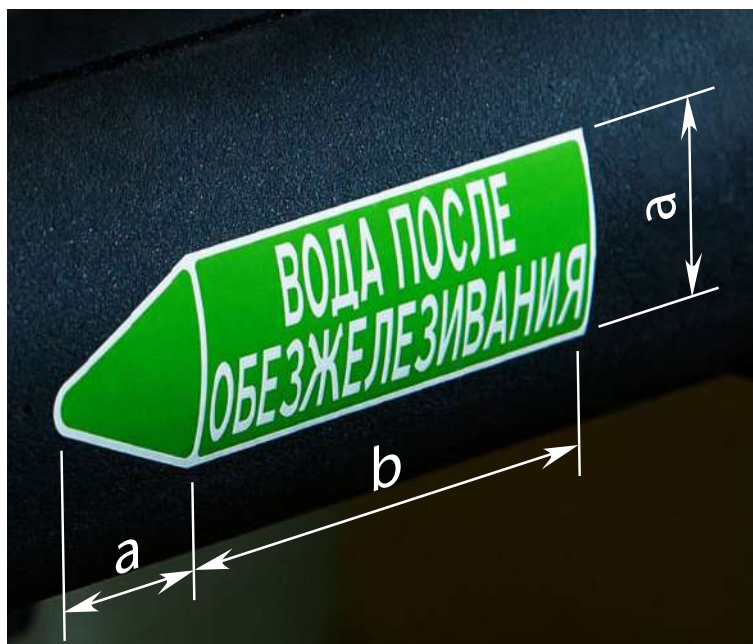
# Самоклеящиеся маркеры

Эффективное средство маркировки трубопроводов, газопроводов и воздухопроводов в строгом соответствии с ГОСТ 14202.



Исполнение	PVC std	PVC uv	PVC uv premium
Основной материал	ПВХ	ПВХ	ПВХ
Клей	Стандартный	Стандартный	Повышенная адгезия
Сила сцепления	16 Н/25 мм	16 Н/25 мм	28 Н/25 мм
Защитное покрытие	Нет	Прозрачное ПВХ	Прозрачное ПВХ премиум
Термоустойчивость	От -40 °С до +80 °С	От -40 °С до +80 °С	От -50 °С до +100 °С
Температура нанесения	Не менее +10 °С	Не менее +10 °С	Не менее +4 °С

Размер	P.0	P.1	P.2	P.3	P.4	P.5	P.6
а, мм	12	26	52	74	105	148	52
б, мм	34	74	148	210	297	420	105
Диаметр трубопровода, мм	10-30	31-80	81-160	161-220	221-300	>300	



# Идентификаторы трубопровода

Удобное дополнительное средство маркировки трубопроводов, значительно упрощающее навигацию на объекте за счет исполнения в различных цветах и с индивидуальным номером.



ГОСТ 14202 регламентирует исполнение маркеров воды строго в зеленом цвете, а маркеров газа — в желтом цвете.

С помощью дополнительного идентификатора возможно обозначить трубопровод предложенным нами цветом или в цвет схемы вашего объекта, что значительно упростит ориентировку персонала.

## Исполнение

## PVC std

## PVC uv

## PVC uv premium

Основной материал

ПВХ

ПВХ

ПВХ

Клей

Стандартный

Стандартный

Повышенная адгезия

Сила сцепления

16 Н/25 мм

16 Н/25 мм

28 Н/25 мм

Защитное покрытие

Нет

Прозрачное ПВХ

Прозрачное ПВХ премиум

Термоустойчивость

От -40 °С до +80 °С

От -40 °С до +80 °С

От -50 °С до +100 °С

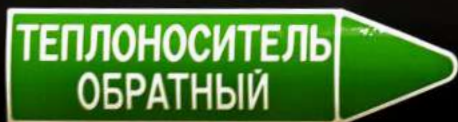
Температура нанесения

Не менее +10 °С

Не менее +10 °С

Не менее +4 °С

Отправьте нам схему котельной — мы подберем необходимые идентификаторы!



T2

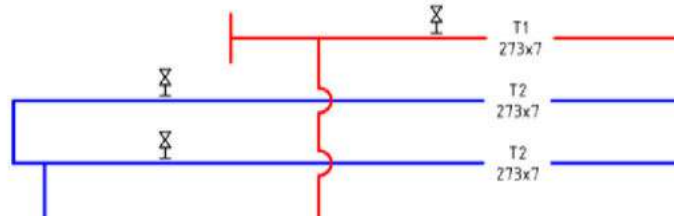
Возможно исполнение в любом размере!

Стандартные размеры:

25 мм Артикул: ID25

50 мм Артикул: ID50

100 мм Артикул: ID100



T1



\*Указанные в каталоге идентификаторы представлены в качестве примера. Реальная продукция будет соответствовать схеме вашей котельной.

# Расшифровка идентификаторов

Поясняющий плакат используется вместе с обозначающими элементами для быстрого поиска необходимого трубопровода или газопровода.



**Расшифровка идентификаторов трубопровода**

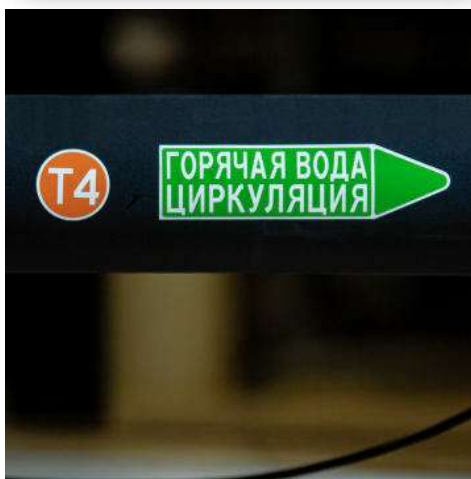
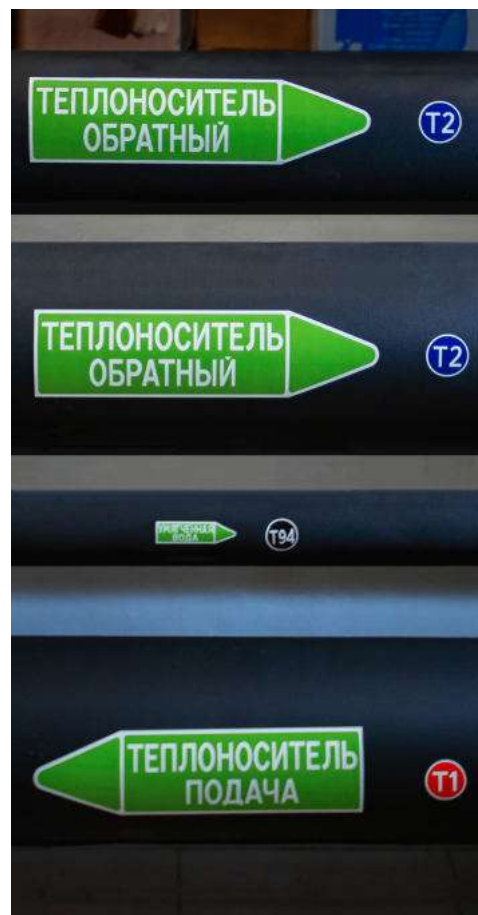
 T1	Теплоноситель подача (красный)	 B1	Холодная вода (зеленый)
 T2	Теплоноситель обратный (синий)	 T91	Подпиточная вода (белый)
 T3	Горячая вода (оранжевый)	 T95	Дренаж напорный (черный)
 T4	Горячая вода циркуляция (коричневый)	 T96	Дренаж безнапорный (черный)

Постер «РАСШИФРОВКА ИДЕНТИФИКАТОРОВ ТРУБОПРОВОДА»

Размер: 200 × 300 мм Артикул: ST0010-200300

Размер: 300 × 400 мм Артикул: ST0010-300400

Размер: 400 × 600 мм Артикул: ST0010-400600



## Комбинированные ленты

Наиболее распространенный способ маркировки трубопроводов в мире, благодаря максимальной визуальной эффективности.

Структура маркировки позволяет определить вид вещества и направление его транспортировки с любой стороны трубопровода.



Глянцевая водоотталкивающая поверхность



Исполнение	PVC std	PVC uv	PVC uv premium
Основной материал	ПВХ	ПВХ	ПВХ
Клей	Стандартный	Стандартный	Повышенная адгезия
Сила сцепления	16 Н/25 мм	16 Н/25 мм	28 Н/25 мм
Защитное покрытие	Нет	Прозрачное ПВХ	Прозрачное ПВХ премиум
Термоустойчивость	От -40 °С до +80 °С	От -40 °С до +80 °С	От -50 °С до +100 °С
Температура нанесения	Не менее +10 °С	Не менее +10 °С	Не менее +4 °С



# Каталог для заказа самоклеящихся маркеров и комбинированных лент



Наименование / Размер	Артикул для заказа самоклеящихся маркеров						Артикул для заказа лент		
	P.0	P.1	P.2	P.3	P.4	P.5	P.6	115 мм	230 мм
Диаметр трубопровода, мм	10-30 мм	31-80 мм	81-160 мм	161-220 мм	221-300 мм	> 300 мм	-	< 120 мм	> 120 мм
Вода	F00-1001	F01-1001	F02-1001	F03-1001	F04-1001	F05-1001	F06-1001	F14-1001	F15-1001
Вода на продувку	F00-1006	F01-1006	F02-1006	F03-1006	F04-1006	F05-1006	F06-1006	F14-1006	F15-1006
Горячая вода	F00-1011	F01-1011	F02-1011	F03-1011	F04-1011	F05-1011	F06-1011	F14-1011	F15-1011
Горячая вода подача	F00-1012	F01-1012	F02-1012	F03-1012	F04-1012	F05-1012	F06-1012	F14-1012	F15-1012
Горячая вода циркуляция	F00-1013	F01-1013	F02-1013	F03-1013	F04-1013	F05-1013	F06-1013	F14-1013	F15-1013
Горячая вода после I ступени подогрева	F00-1082	F01-1082	F02-1082	F03-1082	F04-1082	F05-1082	F06-1082	F14-1082	F15-1082
Деминерализованная вода	F00-1015	F01-1015	F02-1015	F03-1015	F04-1015	F05-1015	F06-1015	F14-1015	F15-1015
Деионизированная вода	F00-1016	F01-1016	F02-1016	F03-1016	F04-1016	F05-1016	F06-1016	F14-1016	F15-1016
Дренаж	F00-1018	F01-1018	F02-1018	F03-1018	F04-1018	F05-1018	F06-1018	F14-1018	F15-1018
Дренаж безнапорный	F00-1084	F01-1084	F02-1084	F03-1084	F04-1084	F05-1084	F06-1084	F14-1084	F15-1084
Дренаж напорный	F00-1083	F01-1083	F02-1083	F03-1083	F04-1083	F05-1083	F06-1083	F14-1083	F15-1083
Исходная вода	F00-1023	F01-1023	F02-1023	F03-1023	F04-1023	F05-1023	F06-1023	F14-1023	F15-1023
Конденсат	F00-1024	F01-1024	F02-1024	F03-1024	F04-1024	F05-1024	F06-1024	F14-1024	F15-1024
Конденсат возврат	F00-1025	F01-1025	F02-1025	F03-1025	F04-1025	F05-1025	F06-1025	F14-1025	F15-1025
Конденсат подача	F00-1026	F01-1026	F02-1026	F03-1026	F04-1026	F05-1026	F06-1026	F14-1026	F15-1026
Котловой контур обратный	F00-1072	F01-1072	F02-1072	F03-1072	F04-1072	F05-1072	F06-1072	F14-1072	F15-1072
Котловой контур подача	F00-1073	F01-1073	F02-1073	F03-1073	F04-1073	F05-1073	F06-1073	F14-1073	F15-1073
Мягкая вода	F00-1032	F01-1032	F02-1032	F03-1032	F04-1032	F05-1032	F06-1032	F14-1032	F15-1032
Непрерывная продувка	F00-1086	F01-1086	F02-1086	F03-1086	F04-1086	F05-1086	F06-1086	F14-1086	F15-1086
Обработанная вода	F00-1033	F01-1033	F02-1033	F03-1033	F04-1033	F05-1033	F06-1033	F14-1033	F15-1033
Отбор проб	F00-1090	F01-1090	F02-1090	F03-1090	F04-1090	F05-1090	F06-1090	F14-1090	F15-1090
Очищенная вода	F00-1042	F01-1042	F02-1042	F03-1042	F04-1042	F05-1042	F06-1042	F14-1042	F15-1042
Периодическая продувка	F00-1087	F01-1087	F02-1087	F03-1087	F04-1087	F05-1087	F06-1087	F14-1087	F15-1087
Питательная вода	F00-1045	F01-1045	F02-1045	F03-1045	F04-1045	F05-1045	F06-1045	F14-1045	F15-1045
Подпиточная вода	F00-1047	F01-1047	F02-1047	F03-1047	F04-1047	F05-1047	F06-1047	F14-1047	F15-1047
Сетевая вода	F00-1051	F01-1051	F02-1051	F03-1051	F04-1051	F05-1051	F06-1051	F14-1051	F15-1051
Сетевая вода обратный	F00-1052	F01-1052	F02-1052	F03-1052	F04-1052	F05-1052	F06-1052	F14-1052	F15-1052
Сетевая вода подающий	F00-1053	F01-1053	F02-1053	F03-1053	F04-1053	F05-1053	F06-1053	F14-1053	F15-1053

Наименование / Размер	Артикул для заказа самоклеящихся маркеров						Артикул для заказа лент		
	P.0	P.1	P.2	P.3	P.4	P.5	P.6	115 мм	230 мм
Диаметр трубопровода, мм	10-30 мм	31-80 мм	81-160 мм	161-220 мм	221-300 мм	> 300 мм	-	< 120 мм	> 120 мм
Теплоноситель	F00-1057	F01-1057	F02-1057	F03-1057	F04-1057	F05-1057	F06-1057	F14-1057	F15-1057
Теплоноситель обратный	F00-1058	F01-1058	F02-1058	F03-1058	F04-1058	F05-1058	F06-1058	F14-1058	F15-1058
Теплоноситель подача	F00-1059	F01-1059	F02-1059	F03-1059	F04-1059	F05-1059	F06-1059	F14-1059	F15-1059
Теплоноситель в тепловую сеть	F00-1074	F01-1074	F02-1074	F03-1074	F04-1074	F05-1074	F06-1074	F14-1074	F15-1074
Теплоноситель из тепловой сети	F00-1075	F01-1075	F02-1075	F03-1075	F04-1075	F05-1075	F06-1075	F14-1075	F15-1075
Теплоноситель на вентиляцию обратный	F00-1076	F01-1076	F02-1076	F03-1076	F04-1076	F05-1076	F06-1076	F14-1076	F15-1076
Теплоноситель на вентиляцию подача	F00-1077	F01-1077	F02-1077	F03-1077	F04-1077	F05-1077	F06-1077	F14-1077	F15-1077
Теплоноситель на кондиционирование обратный	F00-1078	F01-1078	F02-1078	F03-1078	F04-1078	F05-1078	F06-1078	F14-1078	F15-1078
Теплоноситель на кондиционирование подача	F00-1079	F01-1079	F02-1079	F03-1079	F04-1079	F05-1079	F06-1079	F14-1079	F15-1079
Теплоноситель на отопление обратный	F00-1080	F01-1080	F02-1080	F03-1080	F04-1080	F05-1080	F06-1080	F14-1080	F15-1080
Теплоноситель на отопление подача	F00-1081	F01-1081	F02-1081	F03-1081	F04-1081	F05-1081	F06-1081	F14-1081	F15-1081
Теплоноситель на собственные нужды обратный	F00-1088	F01-1088	F02-1088	F03-1088	F04-1088	F05-1088	F06-1088	F14-1088	F15-1088
Теплоноситель на собственные нужды подача	F00-1089	F01-1089	F02-1089	F03-1089	F04-1089	F05-1089	F06-1089	F14-1089	F15-1089
УФ обработанная вода	F00-1085	F01-1085	F02-1085	F03-1085	F04-1085	F05-1085	F06-1085	F14-1085	F15-1085
Фильтрованная вода	F00-1063	F01-1063	F02-1063	F03-1063	F04-1063	F05-1063	F06-1063	F14-1063	F15-1063
Хозяйственно-питьевая вода	F00-1065	F01-1065	F02-1065	F03-1065	F04-1065	F05-1065	F06-1065	F14-1065	F15-1065
Холодная вода	F00-1066	F01-1066	F02-1066	F03-1066	F04-1066	F05-1066	F06-1066	F14-1066	F15-1066
Центральное водоснабжение	F00-1069	F01-1069	F02-1069	F03-1069	F04-1069	F05-1069	F06-1069	F14-1069	F15-1069
Чистая вода	F00-1071	F01-1071	F02-1071	F03-1071	F04-1071	F05-1071	F06-1071	F14-1071	F15-1071



Наименование / Размер	P.0	P.1	P.2	P.3	P.4	P.5	P.6	115 мм	230 мм
Диаметр трубопровода, мм	10-30 мм	31-80 мм	81-160 мм	161-220 мм	221-300 мм	> 300 мм	-	< 120 мм	> 120 мм
Пар	F00-2001	F01-2001	F02-2001	F03-2001	F04-2001	F05-2001	F06-2001	F14-2001	F15-2001
Пар вторичного вскипания	F00-2010	F01-2010	F02-2010	F03-2010	F04-2010	F05-2010	F06-2010	F14-2010	F15-2010
Пар на собственные нужды	F00-2022	F01-2022	F02-2022	F03-2022	F04-2022	F05-2022	F06-2022	F14-2022	F15-2022
Перегретый пар	F00-2015	F01-2015	F02-2015	F03-2015	F04-2015	F05-2015	F06-2015	F14-2015	F15-2015
Подача пара	F00-2016	F01-2016	F02-2016	F03-2016	F04-2016	F05-2016	F06-2016	F14-2016	F15-2016
Влажный насыщенный пар	F00-2002	F01-2002	F02-2002	F03-2002	F04-2002	F05-2002	F06-2002	F14-2002	F15-2002
Водяной пар	F00-2003	F01-2003	F02-2003	F03-2003	F04-2003	F05-2003	F06-2003	F14-2003	F15-2003
Возврат пара	F00-2004	F01-2004	F02-2004	F03-2004	F04-2004	F05-2004	F06-2004	F14-2004	F15-2004
Насыщенный пар	F00-2007	F01-2007	F02-2007	F03-2007	F04-2007	F05-2007	F06-2007	F14-2007	F15-2007
Отработанный пар	F00-2009	F01-2009	F02-2009	F03-2009	F04-2009	F05-2009	F06-2009	F14-2009	F15-2009
Сухой насыщенный пар	F00-2019	F01-2019	F02-2019	F03-2019	F04-2019	F05-2019	F06-2019	F14-2019	F15-2019
Сухой пар	F00-2020	F01-2020	F02-2020	F03-2020	F04-2020	F05-2020	F06-2020	F14-2020	F15-2020
Чистый пар	F00-2021	F01-2021	F02-2021	F03-2021	F04-2021	F05-2021	F06-2021	F14-2021	F15-2021

Артикул для заказа самоклеящихся маркеров

Артикул для заказа лент

Наименование / Размер	P.0	P.1	P.2	P.3	P.4	P.5	P.6	115 мм	230 мм
Диаметр трубопровода, мм	10-30 мм	31-80 мм	81-160 мм	161-220 мм	221-300 мм	> 300 мм	-	< 120 мм	> 120 мм
Выхлопные газы	F00-4016	F01-4016	F02-4016	F03-4016	F04-4016	F05-4016	F06-4016	F14-4016	F15-4016
Газ	F00-4001	F01-4001	F02-4001	F03-4001	F04-4001	F05-4001	F06-4001	F14-4001	F15-4001
Газ со знаком опасности	F00-4002	F01-4002	F02-4002	F03-4002	F04-4002	F05-4002	F06-4002	F14-4002	F15-4002
Газ высокого давления	F00-4017	F01-4017	F02-4017	F03-4017	F04-4017	F05-4017	F06-4017	F14-4017	F15-4017
Газ среднего давления	F00-4068	F01-4068	F02-4068	F03-4068	F04-4068	F05-4068	F06-4068	F14-4068	F15-4068
Газ низкого давления	F00-4018	F01-4018	F02-4018	F03-4018	F04-4018	F05-4018	F06-4018	F14-4018	F15-4018
Дымовые газы	F00-4024	F01-4024	F02-4024	F03-4024	F04-4024	F05-4024	F06-4024	F14-4024	F15-4024
Природный газ	F00-4039	F01-4039	F02-4039	F03-4039	F04-4039	F05-4039	F06-4039	F14-4039	F15-4039
Продувка	F00-4040	F01-4040	F02-4040	F03-4040	F04-4040	F05-4040	F06-4040	F14-4040	F15-4040
Пропан	F00-4041	F01-4041	F02-4041	F03-4041	F04-4041	F05-4041	F06-4041	F14-4041	F15-4041
Пропан-бутановая смесь	F00-4042	F01-4042	F02-4042	F03-4042	F04-4042	F05-4042	F06-4042	F14-4042	F15-4042
Сброс газа	F00-4069	F01-4069	F02-4069	F03-4069	F04-4069	F05-4069	F06-4069	F14-4069	F15-4069
Топливный газ	F00-4047	F01-4047	F02-4047	F03-4047	F04-4047	F05-4047	F06-4047	F14-4047	F15-4047



Наименование / Размер	P.0	P.1	P.2	P.3	P.4	P.5	P.6	115 мм	230 мм
Диаметр трубопровода, мм	10-30 мм	31-80 мм	81-160 мм	161-220 мм	221-300 мм	> 300 мм	-	< 120 мм	> 120 мм
Возврат топлива	F00-7013	F01-7013	F02-7013	F03-7013	F04-7013	F05-7013	F06-7013	F14-7013	F15-7013
Дизельное топливо	F00-7020	F01-7020	F02-7020	F03-7020	F04-7020	F05-7020	F06-7020	F14-7020	F15-7020
Дыхательный трубопровод	F00-7081	F01-7081	F02-7081	F03-7081	F04-7081	F05-7081	F06-7081	F14-7081	F15-7081
Котельное топливо	F00-7024	F01-7024	F02-7024	F03-7024	F04-7024	F05-7024	F06-7024	F14-7024	F15-7024
Мазут	F00-7026	F01-7026	F02-7026	F03-7026	F04-7026	F05-7026	F06-7026	F14-7026	F15-7026
Рециркуляция топлива	F00-7080	F01-7080	F02-7080	F03-7080	F04-7080	F05-7080	F06-7080	F14-7080	F15-7080
Топливо	F00-7061	F01-7061	F02-7061	F03-7061	F04-7061	F05-7061	F06-7061	F14-7061	F15-7061
Атмосферный воздух	F00-3002	F01-3002	F02-3002	F03-3002	F04-3002	F05-3002	F06-3002	F14-3002	F15-3002
Сжатый воздух	F00-3027	F01-3027	F02-3027	F03-3027	F04-3027	F05-3027	F06-3027	F14-3027	F15-3027



# Граница балансовой принадлежности

Для обозначения балансового разграничения (линии раздела объектов) применяются специальные ленты, наклейки и таблички с указанием организаций, на балансе которых находятся трубопроводы.



В документальных актах сдачи объекта указывается граница балансовой принадлежности, обозначенная на схеме, но кроме письменного вида, линия разграничения должна быть обозначена табличкой, лентой или наклейкой.



Граница балансовой принадлежности по фундаменту  
Артикул: СТ2093



Граница балансовой принадлежности в тепловой камере  
Артикул: СТ2094



Граница балансовой принадлежности в колодце  
Артикул: СТ2095



Трубопровод находится на балансе  
Артикул: СТ2092



Лента «Граница балансовой принадлежности»  
Возможная ширина: 25 или 50 мм  
Длина намотки: 5 м  
Артикул: ST-B

Руководство и персонал обязаны знать, какая организация обслуживает инженерные системы и какие именно, так как ремонт и любое вмешательство в трубопроводы, которые находятся на балансе определенной организации - запрещено. Обслуживать, ремонтировать и решать иные вопросы, касающиеся инженерных систем, имеет право только та организация, на чьем балансе находятся данные системы. Для удобства, на маркировочной продукции есть специально отведенные места для указания организации и контактных телефонов. Данные заполняются перманентным или лаковым маркером.



# Маркировочные бирки из пластика

Универсальное решение для маркировки оборудования, арматуры, газопроводов и КИП.



Бирки выполнены из полимера с металлическим люверсом в качестве крепления



Размер: 70 × 115 мм  
Бирки выпускаются в количестве кратном десяти штук



Прочный долговечный материал



Глянцевая водоотталкивающая поверхность



Нанесение данных перманентным маркером



Продолжительный срок службы



Изготовление индивидуального макета

В каталоге подобраны бирки специально для маркировки котельной.

С полным ассортиментом бирок можно ознакомиться на <https://www.targis.ru/>

На нашем сайте вы найдете широкий выбор бирок для инженерных систем, противопожарных, вспомогательных и бирок по электробезопасности.

Также вы можете заказать бирки для самостоятельного заполнения различных цветов.

Если вы не знаете какие именно бирки необходимы для вашего проекта, котельной или организации — напишите на [info@targis.ru](mailto:info@targis.ru), наши специалисты бесплатно подберут необходимый комплект бирок.



# Каталог для заказа маркировочных бирок

## Предупреждающие бирки

70 × 115 мм двусторонние



Бирка «НАСТРОЙКУ НЕ ИЗМЕНЯТЬ!»  
Артикул: T01-2038



Бирка «ЗАДВИЖКУ НЕ ОТКРЫВАТЬ!»  
Артикул: T01-2039



Бирка «КРАН НЕ ОТКРЫВАТЬ!»  
Артикул: T01-2040



Бирка «ВЫСОКАЯ ТЕМПЕРАТУРА!»  
Артикул: T01-2045



Бирка «НЕ ВКЛЮЧАТЬ!»  
Артикул: T01-2046



Бирка «НЕ ВКЛЮЧАТЬ!»  
Артикул: T01-2047



Бирка «НЕ ВКЛЮЧАТЬ!»  
Артикул: T01-2048



Бирка «ТРЕБУЕТСЯ РЕМОНТ»  
Артикул: T01-2049



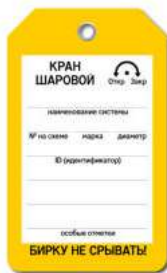
Бирка «НИЗКАЯ ТЕМПЕРАТУРА!»  
Артикул: T01-2050



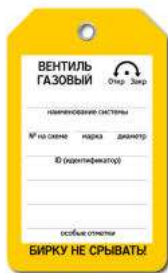
Бирка «СОСУД ПОД ДАВЛЕНИЕМ!»  
Артикул: T01-2054

## Маркировочные бирки для газопроводов

70 × 115 мм односторонние



Бирка «КРАН ШАРОВОЙ»  
Артикул: T01-1063



Бирка «ВЕНТИЛЬ ГАЗОВЫЙ»  
Артикул: T01-1064



Бирка «ФИЛЬТР ГАЗОВЫЙ»  
Артикул: T01-1065



Бирка «СЧЕТЧИК ГАЗА»  
Артикул: T01-1066



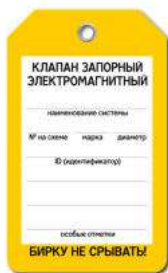
Бирка «КЛАПАН ТЕРМОЗАПОРНЫЙ»  
Артикул: T01-1067



Бирка «ПРЕДОХРАН. СБРОСНОЙ КЛАПАН»  
Артикул: T01-1068



Бирка «РЕГУЛЯТОР ДАВЛЕНИЯ ГАЗА»  
Артикул: T01-1069



Бирка «КЛАПАН ЗАПОРНЫЙ ЭЛЕКТРОМАГНИТНЫЙ»  
Артикул: T01-1070

# Каталог для заказа маркировочных бирок

Маркировочные бирки для оборудования

70 × 115 мм односторонние



Бирка «НАСОС  
ЦИРКУЛЯЦИОННЫЙ»  
Артикул: T01-1011



Бирка  
«НАСОС»  
Артикул: T01-1012



Бирка «НАСОС  
ПОВЫСИТЕЛЬНЫЙ»  
Артикул: T01-1035



Бирка «НАСОС  
ПОДПИТКИ»  
Артикул: T01-1036



Бирка «НАСОС  
ДРЕНАЖНЫЙ»  
Артикул: T01-1071



Бирка «ТЕПЛООБМЕННИК  
ПЛАСТИНЧАТЫЙ»  
Артикул: T01-1016



Бирка  
«ТЕПЛООБМЕННИК»  
Артикул: T01-1017



Бирка «РЕГУЛЯТОР  
ДАВЛЕНИЯ»  
Артикул: T01-1029



Бирка «РЕГУЛЯТОР  
ПЕРЕПАДА ДАВЛЕНИЯ»  
Артикул: T01-1030



Бирка «РЕГУЛЯТОР  
ТЕМПЕРАТУРЫ»  
Артикул: T01-1031



Бирка «СЕПАРАТОР  
ВОЗДУХА»  
Артикул: T01-1033



Бирка «СЕПАРАТОР  
ПАРА»  
Артикул: T01-1034



Бирка «БАК  
РАСШИРИТЕЛЬНЫЙ»  
Артикул: T01-1037

Маркировочные бирки для КИП

70 × 115 мм односторонние



Бирка  
«МАНОМЕТР»  
Артикул: T01-1002



Бирка  
«ТЕРМОМЕТР»  
Артикул: T01-1004



Бирка  
«ТЕРМОМАНОМЕТР»  
Артикул: T01-1053



Бирка  
«РАСХОДОМЕР»  
Артикул: T01-1057



Бирка  
«СЧЕТЧИК ВОДЫ»  
Артикул: T01-1058



Бирка  
«ДАТЧИК ДАВЛЕНИЯ»  
Артикул: T01-1059

# Каталог для заказа маркировочных бирок

Маркировочные бирки для КИП 70 × 115 мм односторонние



Бирка  
«РЕЛЕ ДАВЛЕНИЯ»  
Артикул: T01-1060



Бирка «РЕЛЕ  
ПЕРЕПАДА ДАВЛЕНИЯ»  
Артикул: T01-1061



Бирка «ТЕРМОПРЕОБРАЗ...  
СОПРОТИВЛЕНИЯ»  
Артикул: T01-1062



Бирка «ФИЛЬТР  
ГРЯЗЕВИК»  
Артикул: T01-1052



Бирка «ФИЛЬТР  
ТОНКОЙ ОЧИСТКИ»  
Артикул: T01-1055

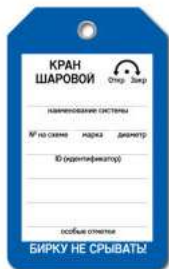


Бирка «ФИЛЬТР  
МАГНИТНЫЙ»  
Артикул: T01-1056

Маркировочные бирки для арматуры 70 × 115 мм односторонние

Маркировочные бирки для арматуры

70 × 115 мм односторонние



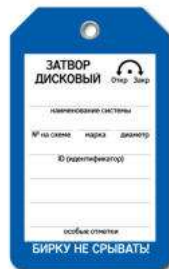
Бирка «КРАН  
ШАРОВОЙ»  
Артикул: T01-1005



Бирка «КЛАПАН  
БАЛАНСИРОВОЧНЫЙ»  
Артикул: T01-1006



Бирка «КЛАПАН  
РЕГУЛИРУЮЩИЙ»  
Артикул: T01-1007



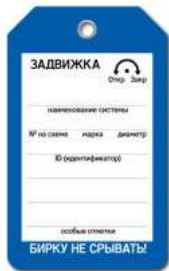
Бирка «ЗАТВОР  
ДИСКОВЫЙ»  
Артикул: T01-1008



Бирка «КЛАПАН  
ЭЛЕКТРОМАГН.НЗ»  
Артикул: T01-1009



Бирка «КЛАПАН  
ЭЛЕКТРОМАГН.НО»  
Артикул: T01-1010



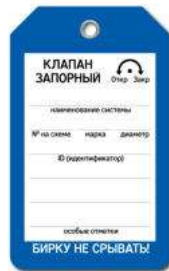
Бирка  
«ЗАДВИЖКА»  
Артикул: T01-1013



Бирка «ЗАДВИЖКА  
ШИБЕРНАЯ»  
Артикул: T01-1014



Бирка «ЗАТВОР  
ШИБЕРНЫЙ»  
Артикул: T01-1015



Бирка «КЛАПАН  
ЗАПОРНЫЙ»  
Артикул: T01-1018



Бирка «КЛАПАН  
ИГОЛЬЧАТЫЙ»  
Артикул: T01-1019



Бирка «КЛАПАН  
ОБРАТНЫЙ»  
Артикул: T01-1020



Бирка «КОНДЕНСАТО-  
ОТВОДЧИК»  
Артикул: T01-1025



Бирка «КЛАПАН  
ПОПЛАВКОВЫЙ»  
Артикул: T01-1026



Бирка «ВОЗДУХООТВ...  
АВТОМАТИЧЕСКИЙ»  
Артикул: T01-1027



Бирка «КЛАПАН  
ТРЕХХОДОВОЙ»  
Артикул: T01-1028



Бирка «КЛАПАН  
ПРЕДОХРАНИТЕЛЬНЫЙ»  
Артикул: T01-1041



Бирка «ФИЛЬТР  
СЕТЧАТЫЙ»  
Артикул: T01-1051

# Маркировочные бирки из нержавеющей стали

Универсальное решение для маркировки оборудования, арматуры, газопроводов и КИП.



## Специальная форма

Бирки имеют специальную форму с закругленными краями, отсутствие острых углов и кромок предотвращает случайные порезы.

Эксплуатация бирки безопасна для персонала.

## Матовая антибликовая поверхность

Матовая антибликовая обработка поверхности улучшает читаемость нанесенной информации, скрывает царапины и предотвращает появление возможно опасных отблесков света, например, при проведении сварочных работ.



## Преимущества бирок из нержавеющей стали

Бирки из нержавеющей стали не подвержены воздействию химических веществ, ультрафиолета и выдерживают температуру более 600°C со способностью эксплуатироваться в особо тяжелых промышленных условиях.

Изделия не подвержены деформации, случайным надломам и изгибанию, а данные любой сложности нанесены точно и четко, все символы имеют рельеф, что абсолютно защищает информацию от стирания и повреждений.

С полным ассортиментом бирок из нержавеющей стали можно ознакомиться на <https://www.targis.ru/>



Маркировка котельных  
тел. 8-800-350-05-83, +7 (499) 685-12-94, +7 (4812) 33-05-83

info@targis.ru  
www.targis.ru

# Каталог для заказа маркировочных бирок из нержавеющей стали 70 × 115 мм

## Предупреждающие бирки

70 × 115 мм двусторонние



Бирка «НАСТРОЙКУ НЕ ИЗМЕНЯТЬ!»  
Артикул: T01-2038MS



Бирка «ЗАДВИЖКУ НЕ ОТКРЫВАТЬ!»  
Артикул: T01-2039MS



Бирка «КРАН НЕ ОТКРЫВАТЬ!»  
Артикул: T01-2040MS



Бирка «ВЫСОКАЯ ТЕМПЕРАТУРА!»  
Артикул: T01-2045MS



Бирка «НЕ ВКЛЮЧАТЬ!»  
Артикул: T01-2046MS



Бирка «НЕ ВКЛЮЧАТЬ!»  
Артикул: T01-2047MS



Бирка «ТРЕБУЕТСЯ РЕМОНТ»  
Артикул: T01-2049MS



Бирка «НИЗКАЯ ТЕМПЕРАТУРА!»  
Артикул: T01-2050MS



Бирка «СОСУД ПОД ДАВЛЕНИЕМ!»  
Артикул: T01-2054MS

## Маркировочные бирки для газопроводов

70 × 115 мм односторонние



Бирка «КРАН ШАРОВОЙ»  
Артикул: T01-1005MS



Бирка «ВЕНТИЛЬ ГАЗОВЫЙ»  
Артикул: T01-1064MS



Бирка «ФИЛЬТР ГАЗОВЫЙ»  
Артикул: T01-1065MS



Бирка «СЧЕТЧИК ГАЗА»  
Артикул: T01-1066MS



Бирка «КЛАПАН ТЕРМОЗАПОРНЫЙ»  
Артикул: T01-1067MS



Бирка «ПРЕДОХРАН. СБРОСНОЙ КЛАПАН»  
Артикул: T01-1068MS



Бирка «РЕГУЛЯТОР ДАВЛЕНИЯ ГАЗА»  
Артикул: T01-1069MS



Бирка «КЛАПАН ЗАПОРНЫЙ ЭЛЕКТРОМАГНИТНЫЙ»  
Артикул: T01-1070MS

# Каталог для заказа маркировочных бирок из нержавеющей стали 70 × 115 мм

Маркировочные бирки для оборудования

70 × 115 мм односторонние



Бирка «НАСОС ЦИРКУЛЯЦИОННЫЙ»  
Артикул: T01-1011MS



Бирка «НАСОС»  
Артикул: T01-1012MS



Бирка «НАСОС ПОВЫСИТЕЛЬНЫЙ»  
Артикул: T01-1035MS



Бирка «НАСОС ПОДПИТКИ»  
Артикул: T01-1036MS



Бирка «НАСОС ДРЕНАЖНЫЙ»  
Артикул: T01-1071MS



Бирка «ТЕПЛООБМЕННИК ПЛАСТИНЧАТЫЙ»  
Артикул: T01-1016MS



Бирка «ТЕПЛООБМЕННИК»  
Артикул: T01-1017MS



Бирка «РЕГУЛЯТОР ДАВЛЕНИЯ»  
Артикул: T01-1029MS



Бирка «РЕГУЛЯТОР ПЕРЕПАДА ДАВЛЕНИЯ»  
Артикул: T01-1030MS



Бирка «РЕГУЛЯТОР ТЕМПЕРАТУРЫ»  
Артикул: T01-1031MS



Бирка «СЕПАРАТОР ВОЗДУХА»  
Артикул: T01-1033MS



Бирка «СЕПАРАТОР ПАРА»  
Артикул: T01-1034MS



Бирка «БАК РАСШИРИТЕЛЬНЫЙ»  
Артикул: T01-1037MS

Маркировочные бирки для КИП

70 × 115 мм односторонние



Бирка «МАНОМЕТР»  
Артикул: T01-1002MS



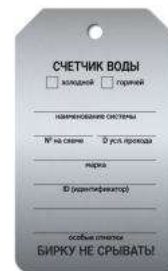
Бирка «ТЕРМОМЕТР»  
Артикул: T01-1004MS



Бирка «ТЕРМОМАНОМЕТР»  
Артикул: T01-1053MS



Бирка «РАСХОДОМЕР»  
Артикул: T01-1057MS



Бирка «СЧЕТЧИК ВОДЫ»  
Артикул: T01-1058MS



Бирка «ДАТЧИК ДАВЛЕНИЯ»  
Артикул: T01-1059MS



# Каталог для заказа маркировочных бирок из нержавеющей стали 70 × 115 мм

Маркировочные бирки для КИП 70 × 115 мм односторонние

Маркировочные бирки для арматуры 70 × 115 мм односторонние



Бирка «РЕЛЕ ДАВЛЕНИЯ»  
Артикул: T01-1060MS



Бирка «РЕЛЕ ПЕРЕПАДА ДАВЛЕНИЯ»  
Артикул: T01-1061MS



Бирка «ТЕРМОПРЕОБРАЗ-ЛЬ СОПРОТИВЛЕНИЯ»  
Артикул: T01-1062MS



Бирка «ФИЛЬТР ГРЯЗЕВИК»  
Артикул: T01-1052MS



Бирка «ФИЛЬТР ТОНКОЙ ОЧИСТКИ»  
Артикул: T01-1055MS



Бирка «ФИЛЬТР МАГНИТНЫЙ»  
Артикул: T01-1056MS

Маркировочные бирки для арматуры

70 × 115 мм односторонние



Бирка «КРАН ШАРОВОЙ»  
Артикул: T01-1005MS



Бирка «КЛАПАН БАЛАНСИРОВОЧНЫЙ»  
Артикул: T01-1006MS



Бирка «КЛАПАН РЕГУЛИРУЮЩИЙ»  
Артикул: T01-1007MS



Бирка «ЗАТВОР ДИСКОВЫЙ»  
Артикул: T01-1008MS



Бирка «КЛАПАН ЭЛЕКТРОМАГН.НЗ»  
Артикул: T01-1009MS



Бирка «КЛАПАН ЭЛЕКТРОМАГН.НО»  
Артикул: T01-1010MS



Бирка «ЗАДВИЖКА»  
Артикул: T01-1013MS



Бирка «ЗАДВИЖКА ШИБЕРНАЯ»  
Артикул: T01-1014MS



Бирка «ЗАТВОР ШИБЕРНЫЙ»  
Артикул: T01-1015MS



Бирка «КЛАПАН ЗАПОРНЫЙ»  
Артикул: T01-1018MS



Бирка «КЛАПАН ИГОЛЬЧАТЫЙ»  
Артикул: T01-1019MS



Бирка «КЛАПАН ОБРАТНЫЙ»  
Артикул: T01-1020MS



Бирка «КОНДЕНСАТО-ОТВОДЧИК»  
Артикул: T01-1025MS



Бирка «КЛАПАН ПОПЛАВКОВЫЙ»  
Артикул: T01-1026MS



Бирка «ВОЗДУХООТВ. АВТОМАТИЧЕСКИЙ»  
Артикул: T01-1027MS



Бирка «КЛАПАН ТРЕХХОДОВОЙ»  
Артикул: T01-1028MS



Бирка «КЛАПАН ПРЕДОХРАНИТЕЛЬНЫЙ»  
Артикул: T01-1041MS



Бирка «ФИЛЬТР СЕТЧАТЫЙ»  
Артикул: T01-1051MS

# Каталог для заказа маркировочных бирок из нержавеющей стали 50 × 80 мм

## Предупреждающие бирки

50 × 80 мм двусторонние



Бирка «НАСТРОЙКУ НЕ ИЗМЕНЯТЬ!»  
Артикул: T02-2038MS



Бирка «ЗАДВИЖКУ НЕ ОТКРЫВАТЬ!»  
Артикул: T02-2039MS



Бирка «КРАН НЕ ОТКРЫВАТЬ!»  
Артикул: T02-2040MS



Бирка «ВЫСОКАЯ ТЕМПЕРАТУРА!»  
Артикул: T02-2045MS



Бирка «НЕ ВКЛЮЧАТЬ!»  
Артикул: T02-2046MS



Бирка «НЕ ВКЛЮЧАТЬ!»  
Артикул: T02-2047MS



Бирка «ТРЕБУЕТСЯ РЕМОНТ»  
Артикул: T02-2049MS



Бирка «НИЗКАЯ ТЕМПЕРАТУРА!»  
Артикул: T02-2050MS



Бирка «СОСУД ПОД ДАВЛЕНИЕМ!»  
Артикул: T02-2054MS

## Маркировочные бирки для газопроводов

50 × 80 мм односторонние



Бирка «КРАН ШАРОВОЙ»  
Артикул: T02-1005MS



Бирка «ВЕНТИЛЬ ГАЗОВЫЙ»  
Артикул: T02-1064MS



Бирка «ФИЛЬТР ГАЗОВЫЙ»  
Артикул: T02-1065MS



Бирка «СЧЕТЧИК ГАЗА»  
Артикул: T02-1066MS



Бирка «КЛАПАН ТЕРМОЗАПОРНЫЙ»  
Артикул: T02-1067MS



Бирка «ПРЕДОХРАН. СБРОСНОЙ КЛАПАН»  
Артикул: T02-1068MS



Бирка «РЕГУЛЯТОР ДАВЛЕНИЯ ГАЗА»  
Артикул: T02-1069MS



Бирка «КЛАПАН ЗАПОРНЫЙ ЭЛЕКТРОМАГНИТНЫЙ»  
Артикул: T02-1070MS

## Маркировочные бирки для оборудования

50 × 80 мм односторонние



Бирка «НАСОС ЦИРКУЛЯЦИОННЫЙ»  
Артикул: T02-1011MS



Бирка «НАСОС»  
Артикул: T02-1012MS



Бирка «НАСОС ПОВЫСИТЕЛЬНЫЙ»  
Артикул: T02-1035MS



Бирка «НАСОС ПОДПИТКИ»  
Артикул: T02-1036MS



Бирка «НАСОС ДРЕНАЖНЫЙ»  
Артикул: T02-1071MS



Бирка «ТЕПЛООБМЕННИК ПЛАСТИНЧАТЫЙ»  
Артикул: T02-1016MS

# Каталог для заказа маркировочных бирок из нержавеющей стали 50 × 80 мм

Маркировочные бирки для оборудования

50 × 80 мм односторонние



Бирка «ТЕПЛООбМЕННИК»  
Артикул: T02-1017MS



Бирка «РЕГУЛЯТОР ДАВЛЕНИЯ»  
Артикул: T02-1029MS



Бирка «РЕГУЛЯТОР ПЕРЕПАДА ДАВЛЕНИЯ»  
Артикул: T02-1030MS



Бирка «РЕГУЛЯТОР ТЕМПЕРАТУРЫ»  
Артикул: T02-1031MS



Бирка «СЕПАРАТОР ВОЗДУХА»  
Артикул: T02-1033MS



Бирка «СЕПАРАТОР ПАРА»  
Артикул: T02-1034MS



Бирка «БАК РАСШИРИТЕЛЬНЫЙ»  
Артикул: T02-1037MS

Маркировочные бирки для КИП

50 × 80 мм односторонние



Бирка «МАНОМЕТР»  
Артикул: T02-1001MS



Бирка «ТЕРМОМЕТР»  
Артикул: T02-1003MS



Бирка «ТЕРМОМАНОМЕТР»  
Артикул: T02-1053MS



Бирка «РАСХОДОМЕР»  
Артикул: T02-1057MS



Бирка «СЧЕТЧИК ВОДЫ»  
Артикул: T02-1058MS



Бирка «ДАТЧИК ДАВЛЕНИЯ»  
Артикул: T02-1059MS



Бирка «РЕЛЕ ДАВЛЕНИЯ»  
Артикул: T02-1060MS



Бирка «РЕЛЕ ПЕРЕПАДА ДАВЛЕНИЯ»  
Артикул: T02-1061MS



Бирка «ТЕРМОПРЕОБРАЗОВАТЕЛЬ СОПРОТИВЛЕНИЯ»  
Артикул: T02-1062MS



# Каталог для заказа маркировочных бирок из нержавеющей стали 50 × 80 мм

Маркировочные бирки для арматуры

50 × 80 мм односторонние



Бирка «КРАН ШАРОВОЙ»

Артикул: T02-1005MS



Бирка «КЛАПАН БАЛАНСИРОВОЧНЫЙ»

Артикул: T02-1006MS



Бирка «КЛАПАН РЕГУЛИРУЮЩИЙ»

Артикул: T02-1007MS



Бирка «ЗАТВОР ДИСКОВЫЙ»

Артикул: T02-1008MS



Бирка «КЛАПАН ЭЛЕКТРОМАГН.НЗ»

Артикул: T02-1009MS



Бирка «КЛАПАН ЭЛЕКТРОМАГН.НО»

Артикул: T02-1010MS



Бирка «ЗАДВИЖКА»

Артикул: T02-1013MS



Бирка «ЗАДВИЖКА ШИБЕРНАЯ»

Артикул: T02-1014MS



Бирка «ЗАТВОР ШИБЕРНЫЙ»

Артикул: T02-1015MS



Бирка «КЛАПАН ЗАПОРНЫЙ»

Артикул: T02-1018MS



Бирка «КЛАПАН ИГОЛЬЧАТЫЙ»

Артикул: T02-1019MS



Бирка «КЛАПАН ОБРАТНЫЙ»

Артикул: T02-1020MS



Бирка «КОНДЕНСАТО- ОТВОДЧИК»

Артикул: T02-1025MS



Бирка «КЛАПАН ПОПЛАВКОВЫЙ»

Артикул: T02-1026MS



Бирка «ВОЗДУХООТ- В. АВТОМАТИЧЕСКИЙ»

Артикул: T02-1027MS



Бирка «КЛАПАН ТРЕХХОДОВОЙ»

Артикул: T02-1028MS



Бирка «КЛАПАН ПРЕДОХРАНИТЕЛЬНЫЙ»

Артикул: T02-1041MS



Бирка «ФИЛЬТР СЕТЧАТЫЙ»

Артикул: T02-1051MS



Бирка «ФИЛЬТР ГРЯЗЕВИК»

Артикул: T02-1052MS



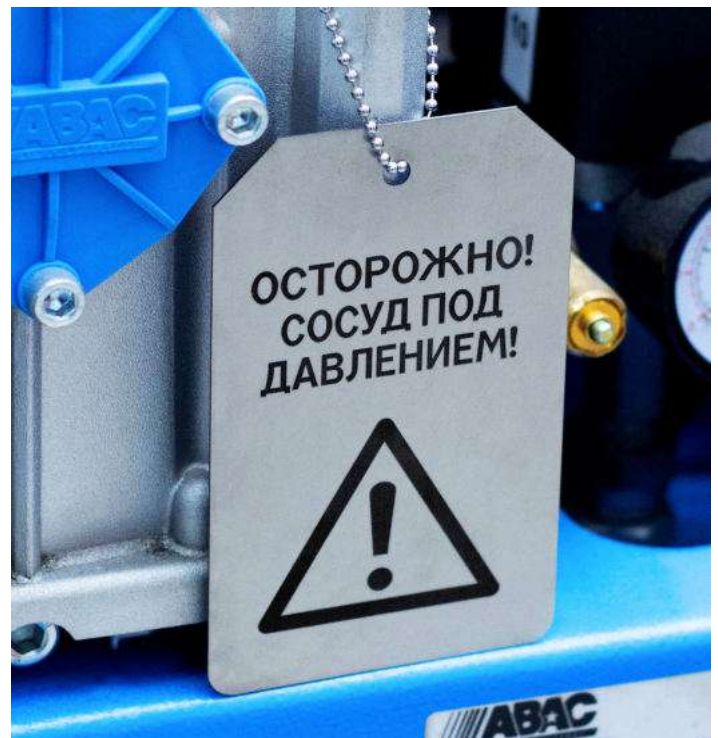
Бирка «ФИЛЬТР ТОНКОЙ ОЧИСТКИ»

Артикул: T02-1055MS



Бирка «ФИЛЬТР МАГНИТНЫЙ»

Артикул: T02-1056MS



# Ленты с кольцами по требованию МОЭК (Москва и МО)

В соответствии с требованием МОЭК по стандарту СТО 70238424.27.010.007-2009 трубопроводы должны иметь опознавательную окраску с определенным цветовым сочетанием фона и кольца.

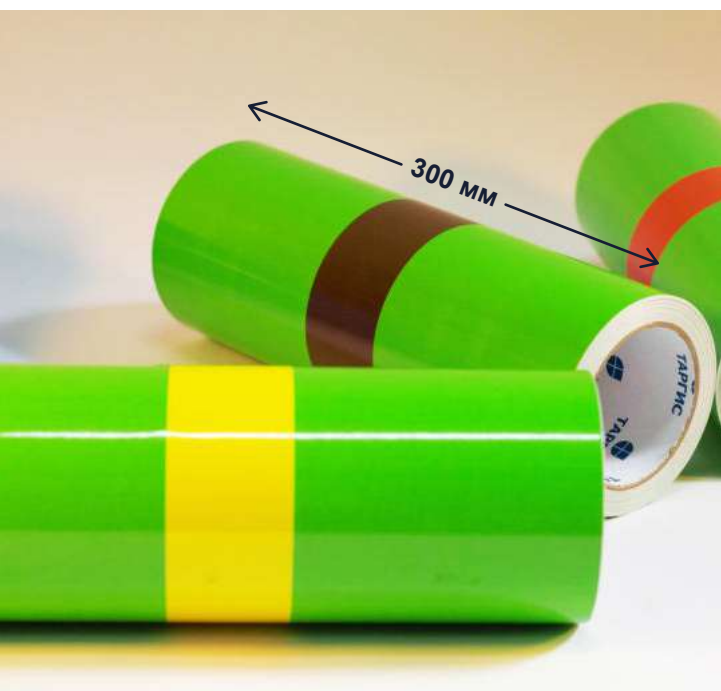


Исполнение	PVC std	PVC uv	PVC uv premium
Основной слой	ПВХ	ПВХ	ПВХ
Клей	Стандартный	Стандартный	Повышенная адгезия
Сила сцепления	16 Н/25 мм	16 Н/25 мм	28 Н/25 мм
Термоустойчивость	От -40 °С до +80 °С	От -40 °С до +80 °С	От -50 °С до +100 °С
Температура нанесения	Не менее +10 °С	Не менее + 10 °С	Не менее +4 °С



Фон ленты выполняет функцию опознавательной окраски, на которую нанесена цветовая полоса — предупреждающее кольцо.

## Размер ленты по требованию МОЭК



# Каталог для заказа лент с кольцами по требованию МОЭК



Артикул для заказа маркировочных лент с кольцами

Окраска ленты	Ширина фона / кольца	Без кольца	40 мм	50 мм	70 мм	100 мм
<b>Зелёная с желтым кольцом</b> Для подающего трубопровода сетевой воды и подающего трубопровода от водоподогревателей отопления	300 мм	-	F17-300-1/40-4	F17-300-1/50-4	F17-300-1/70-4	F17-300-1/100-4
<b>Зелёная с коричневым кольцом</b> Для обратного трубопровода сетевой воды	300 мм	-	F17-300-1/40-7	F17-300-1/50-7	F17-300-1/70-7	F17-300-1/100-7
<b>Зелёная с красным кольцом</b> Для подающего трубопровода ГВС и циркуляционного трубопровода ГВС (Новые требования)	300 мм	-	F17-300-1/40-2	F17-300-1/50-2	F17-300-1/70-2	F17-300-1/100-2
<b>Зелёная с оранжевым кольцом</b> Для циркуляционного трубопровода ГВС (Старые требования)	300 мм	-	F17-300-1/40-5	F17-300-1/50-5	F17-300-1/70-5	F17-300-1/100-5
<b>Зелёная без кольца</b> Для подающего трубопровода ГВС (Старые требования)	300 мм	F17-300-1	-	-	-	-
<b>Синяя без кольца</b> Для трубопровода водопроводной воды	300 мм	F17-300-3	-	-	-	-
<b>Коричневая без кольца</b> Для обратного трубопровода при независимой системе отопления	300 мм	F17-300-7	-	-	-	-



# Знаки безопасности и таблички на оборудование

Согласно правилам эксплуатации котельных и нормам охраны труда предусматривается применение специальных знаков безопасности.



Материалы  
высокого  
качества



Специально  
для  
котельных



Индивидуально  
под ваше  
оборудование



Презентабельный  
внешний вид  
объекта



Отгрузка  
в день  
оплаты



# Каталог для заказа знаков безопасности и табличек на оборудование

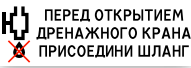
Исполнение	PVC std	PVC uv premium	Plastic
Область применения	Общепромышленная	При тяжелых условиях	Универсальная
Основной материал	Пленка	Пленка	Пластик
Клей	Стандартный	Повышенная адгезия	Без клея*
Защитное покрытие	Нет	Прозрачное ПВХ	Нет
Термоустойчивость	От -40 °С до +80 °С	От -50 °С до +100 °С	От -40 °С до +80 °С
Температура нанесения	Не менее +10 °С	Не менее +4 °С	

Возможно нанесение максимально прочной двусторонней самоклеящейся основы 3М




**ВНИМАНИЕ!**  
ПРИЯМОК (ТРАП)  
ОТКРЫТЫМ НЕ  
ОСТАВЛЯТЬ

**Знак «ПРИЯМОК (ТРАП) ОТКРЫТЫМ НЕ ОСТАВЛЯТЬ»**  
Наносится рядом с приемком или трапом с открывающейся решёткой или крышкой  
Размер: 150 × 200 мм Артикул: [СТ2000-150200](#)  
Размер: 200 × 250 мм Артикул: [СТ2000-200250](#)




**ПЕРЕД ОТКРЫТИЕМ  
ДРЕНАЖНОГО КРАНА  
ПРИСОЕДИНИ ШЛАНГ**

**Знак «ПРИСОЕДИНИ ШЛАНГ»**  
Наносится на трубопровод в месте установки дренажного крана для предотвращения загрязнения помещения и трубопроводов сбрасываемой средой  
Размер: 300 × 100 мм Артикул: [СТ2001-300100](#)  
Размер: 150 × 50 мм Артикул: [СТ2001-15050](#)



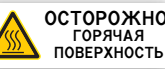
**ОСТОРОЖНО!  
ГОРЯЧАЯ  
ПОВЕРХНОСТЬ**

**Знак «ГОРЯЧАЯ ПОВЕРХНОСТЬ»**  
Применяется для обозначения поверхностей, температура которых может превышать 45 °С  
Размер: 150 × 200 мм Артикул: [СТ2002-150200](#)  
Размер: 200 × 250 мм Артикул: [СТ2002-200250](#)



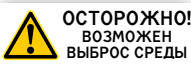
**ОСТОРОЖНО!  
ВОЗМОЖЕН  
ВЫБРОС  
СРЕДЫ**

**Знак «ВОЗМОЖЕН ВЫБРОС СРЕДЫ»**  
Наносится на строительные конструкции в месте установки предохранительных клапанов и воздушников большого диаметра  
Размер: 150 × 200 мм Артикул: [СТ2003-150200](#)  
Размер: 200 × 250 мм Артикул: [СТ2003-200250](#)




**ОСТОРОЖНО!  
ГОРЯЧАЯ  
ПОВЕРХНОСТЬ**

**Знак «ГОРЯЧАЯ ПОВЕРХНОСТЬ»**  
Применяется для обозначения поверхностей, температура которых может превышать 45 °С  
Размер: 300 × 100 мм Артикул: [СТ2002-300100](#)  
Размер: 150 × 50 мм Артикул: [СТ2002-15050](#)



**ОСТОРОЖНО!  
ВОЗМОЖЕН  
ВЫБРОС  
СРЕДЫ**

**Знак «ВОЗМОЖЕН ВЫБРОС СРЕДЫ»**  
Наносится на трубопровод в месте установки предохранительных клапанов и воздушников большого диаметра  
Размер: 300 × 100 мм Артикул: [СТ2003-300100](#)  
Размер: 150 × 50 мм Артикул: [СТ2003-15050](#)




**ОГНЕОПАСНО!  
ГАЗ**

**Знак «ОГНЕОПАСНО! ГАЗ»**  
Применяется в котельных, в местах установки газораспределительных и газопотребляющих устройств (ГРП, котлы)  
Размер: 150 × 200 мм Артикул: [СТ2025-150200](#)  
Размер: 200 × 250 мм Артикул: [СТ2025-200250](#)




**ОСТОРОЖНО!  
ЭЛЕКТРИЧЕСКОЕ  
НАПРЯЖЕНИЕ**

**Знак «ОСТОРОЖНО! ЭЛЕКТРИЧЕСКОЕ НАПРЯЖЕНИЕ»**  
Применяется на шкафах с электрооборудованием, на щитах управления, шкафах автоматики и других электроустановках в котельных  
Размер: 150 × 200 мм Артикул: [СТ2026-150200](#)  
Размер: 200 × 250 мм Артикул: [СТ2026-200250](#)



**ОГНЕОПАСНО!  
ГАЗ**

**Знак «ОГНЕОПАСНО! ГАЗ»**  
Используется в котельных, на трубопроводах с газом, а так же на установках с применением горючих газов  
Размер: 300 × 100 мм Артикул: [СТ2025-300100](#)  
Размер: 150 × 50 мм Артикул: [СТ2025-15050](#)



**ОСТОРОЖНО!  
ЭЛЕКТРИЧЕСКОЕ  
НАПРЯЖЕНИЕ**

**Знак «ОСТОРОЖНО! ЭЛЕКТРИЧЕСКОЕ НАПРЯЖЕНИЕ»**  
Применяется на шкафах с электрооборудованием, на щитах управления, шкафах автоматики и других электроустановках в котельных  
Размер: 300 × 100 мм Артикул: [СТ2026-300100](#)  
Размер: 150 × 50 мм Артикул: [СТ2026-15050](#)





**Знак «ЗАПРЕЩАЕТСЯ ПРИМЕНЯТЬ ОТКРЫТЫЙ ОГОНЬ! ЗАПРЕЩАЕТСЯ КУРИТЬ»**

Сообщает о запрете применения открытого огня и курения

Размер: 600 × 400 мм Артикул: **CT2027-600400**

Размер: 300 × 200 мм Артикул: **CT2027-300200**



**Знак «ОГНЕОПАСНО! НЕ КУРИТЬ! НЕ ПОЛЬЗОВАТЬСЯ ОТКРЫТЫМ ОГНЕМ!»**

Сообщает о запрете применения открытого огня и курения в помещениях с легковоспламеняющимися веществами

Размер: 600 × 400 мм Артикул: **CT2028-600400**

Размер: 300 × 200 мм Артикул: **CT2028-300200**



**Знак «ОГНЕОПАСНО! ГАЗ» желтый**

Обычно применяется на ограждениях газораспределительных устройств (ГРУ, ГРП, ГРПШ)

Размер: 300 × 100 мм Артикул: **CT2029-300100**

Размер: 150 × 50 мм Артикул: **CT2029-15050**



**Знак «ОГНЕОПАСНО»**

Применяется в местах с использованием пожароопасных и легковоспламеняющихся веществ

Размер: 150 × 150 мм Артикул: **W01-150150**

Размер: 200 × 200 мм Артикул: **W01-200200**

Размер: 300 × 300 мм Артикул: **W01-300300**



**Знак о запрете курения**

Используется в местах и помещениях в качестве сообщения о запрете курения

Размер: 150 × 150 мм Артикул: **P01-150150**

Размер: 200 × 200 мм Артикул: **P01-200200**

Размер: 300 × 300 мм Артикул: **P01-300300**



**Знак о запрете открытого огня**

Используется в местах и помещениях в качестве сообщения о запрете применения открытого огня

Размер: 150 × 150 мм Артикул: **P02-150150**

Размер: 200 × 200 мм Артикул: **P02-200200**

Размер: 300 × 300 мм Артикул: **P02-300300**



**Знак «НЕ ВКЛЮЧАТЬ!»**

Вывешивается на органах управления и приводах оборудования, выведенного в ремонт, сообщая о запрете включения

Размер: 200 × 100 мм Артикул: **EL01.1-200100**

Размер: 300 × 150 мм Артикул: **EL01.1-300150**

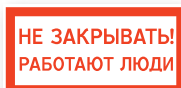


**Знак «НЕ ВКЛЮЧАТЬ! РАБОТАЮТ ЛЮДИ»**

Вывешивается на органах управления и приводах оборудования, выведенного в ремонт, сообщая о запрете включения

Размер: 200 × 100 мм Артикул: **EL01-200100**

Размер: 300 × 150 мм Артикул: **EL01-300150**



**Знак «НЕ ЗАКРЫВАТЬ! РАБОТАЮТ ЛЮДИ»**

Вывешивается на органах управления запорной арматурой для предотвращения ее случайного закрытия во время ремонтных работ

Размер: 200 × 100 мм Артикул: **EL03.1-200100**

Размер: 300 × 150 мм Артикул: **EL03.1-300150**



**Знак «НЕ ОТКРЫВАТЬ! РАБОТАЮТ ЛЮДИ»**

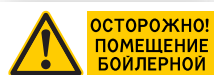
Вывешивается на органах управления запорной арматурой для предотвращения ее случайного открытия во время ремонтных работ

Размер: 200 × 100 мм Артикул: **EL03-200100**

Размер: 300 × 150 мм Артикул: **EL03-300150**



# Каталог для заказа табличек на двери



## Табличка «ПОМЕЩЕНИЕ БОЙЛЕРНОЙ»

Табличка на  
помещение бойлерной  
со знаком опасности

Размер: 300 × 100 мм Артикул: **СТ2007-300100**

Размер: 400 × 150 мм Артикул: **СТ2007-400150**



## Табличка «ПОСТОРОННИМ ВХОД ЗАПРЕЩЕН»

Дополнительная запрещающая  
табличка на двери котельной

Размер: 300 × 100 мм Артикул: **СТ2009-300100**

Размер: 400 × 150 мм Артикул: **СТ2009-400150**

**КОТЕЛЬНАЯ**

## Табличка «КОТЕЛЬНАЯ»

Табличка на двери  
помещения котельной

Размер: 300 × 100 мм Артикул: **СТ2011-300100**

Размер: 400 × 150 мм Артикул: **СТ2011-400150**

**МАСТЕРСКАЯ**

## Табличка «МАСТЕРСКАЯ»

Табличка на двери  
помещения мастерской

Размер: 300 × 100 мм Артикул: **СТ2013-300100**

Размер: 400 × 150 мм Артикул: **СТ2013-400150**

**ОПЕРАТОРСКАЯ**

## Табличка «ОПЕРАТОРСКАЯ»

Табличка на двери  
помещения операторской

Размер: 300 × 100 мм Артикул: **СТ2015-300100**

Размер: 400 × 150 мм Артикул: **СТ2015-400150**

**ВОДОПОДГОТОВКА**

## Табличка «ВОДОПОДГОТОВКА»

Табличка на двери  
помещения водоподготовки

Размер: 300 × 100 мм Артикул: **СТ2017-300100**

Размер: 400 × 150 мм Артикул: **СТ2017-400150**



Маркировка котельных  
тел. 8-800-350-05-83, +7 (499) 685-12-94, +7 (4812) 33-05-83



## Табличка «ДВЕРЬ ЗАКРЫВАТЬ НА ЗАМОК»

Дополнительная предписывающая  
табличка на двери котельной

Размер: 300 × 100 мм Артикул: **СТ2010-300100**

Размер: 400 × 150 мм Артикул: **СТ2010-400150**

**КОТЕЛЬНЫЙ ЗАЛ**

## Табличка «КОТЕЛЬНЫЙ ЗАЛ»

Табличка на двери  
помещения котельного зала

Размер: 300 × 100 мм Артикул: **СТ2012-300100**

Размер: 400 × 150 мм Артикул: **СТ2012-400150**

**ЩИТОВАЯ**

## Табличка «ЩИТОВАЯ»

Табличка на двери  
помещения щитовой

Размер: 300 × 100 мм Артикул: **СТ2014-300100**

Размер: 400 × 150 мм Артикул: **СТ2014-400150**

**НАСОСНАЯ**

## Табличка «НАСОСНАЯ»

Табличка на двери  
помещения насосной

Размер: 300 × 100 мм Артикул: **СТ2016-300100**

Размер: 400 × 150 мм Артикул: **СТ2016-400150**

**СКЛАД**

## Табличка «СКЛАД»

Табличка на двери  
помещения склада

Размер: 300 × 100 мм Артикул: **СТ2018-300100**

Размер: 400 × 150 мм Артикул: **СТ2018-400150**

info@targis.ru  
www.targis.ru

## БЫТОВОЕ ПОМЕЩЕНИЕ

### Табличка «БЫТОВОЕ ПОМЕЩЕНИЕ»

Табличка на двери  
бытового помещения

Размер: 300 × 100 мм Артикул: **CT2019-300100**

Размер: 400 × 150 мм Артикул: **CT2019-400150**

## ИНВЕНТАРЬ

### Табличка «ИНВЕНТАРЬ»

Табличка на двери помещений  
и шкафов для хранения инвентаря

Размер: 300 × 100 мм Артикул: **CT2020-300100**

Размер: 400 × 150 мм Артикул: **CT2020-400150**

## ЛАБОРАТОРИЯ

### Табличка «ЛАБОРАТОРИЯ»

Табличка на двери  
помещения лаборатории

Размер: 300 × 100 мм Артикул: **CT2021-300100**

Размер: 400 × 150 мм Артикул: **CT2021-400150**

## САНУЗЕЛ

### Табличка «САНУЗЕЛ»

Табличка на двери помещения  
для санитарных процедур

Размер: 300 × 100 мм Артикул: **CT2022-300100**

Размер: 400 × 150 мм Артикул: **CT2022-400150**

## ДУШЕВЫЕ

### Табличка «ДУШЕВЫЕ»

Табличка на двери  
помещения душевых

Размер: 300 × 100 мм Артикул: **CT2023-300100**

Размер: 400 × 150 мм Артикул: **CT2023-400150**

## ТУАЛЕТ

### Табличка «ТУАЛЕТ»

Табличка на двери  
помещения туалета

Размер: 300 × 100 мм Артикул: **CT2024-300100**

Размер: 400 × 150 мм Артикул: **CT2024-400150**

# КОТЕЛЬНА



# ДВЕРЬ ЗАКРЫВАТЬ НА ЗАМОК

# БАК ЗАПАСА ЧИСТОЙ ВОДЫ 3500 л С ПОПЛАВКОВЫМ ВЫКЛЮЧАТЕЛЕМ

Изготовим индивидуальные таблички  
на оборудование с наименованием и номером  
на схеме согласно вашей спецификации.

✉ Отправьте проект на [info@targis.ru](mailto:info@targis.ru)

Наши проектировщики бесплатно разработают  
необходимую маркировку.

Возможно исполнение в любом размере!

Стандартные размеры:

250 × 200 мм    150 × 100 мм

200 × 150 мм    100 × 75 мм

**К1**  
СТАЛЬНОЙ ВОДОГРЕЙНЫЙ  
КОТЕЛ РЭМЭКС  
Q=2000кВт, P<sub>раб.</sub>=0,6МПа,  
T<sub>max</sub>=105°C  
Турботерм-Оптима ТТО-2000

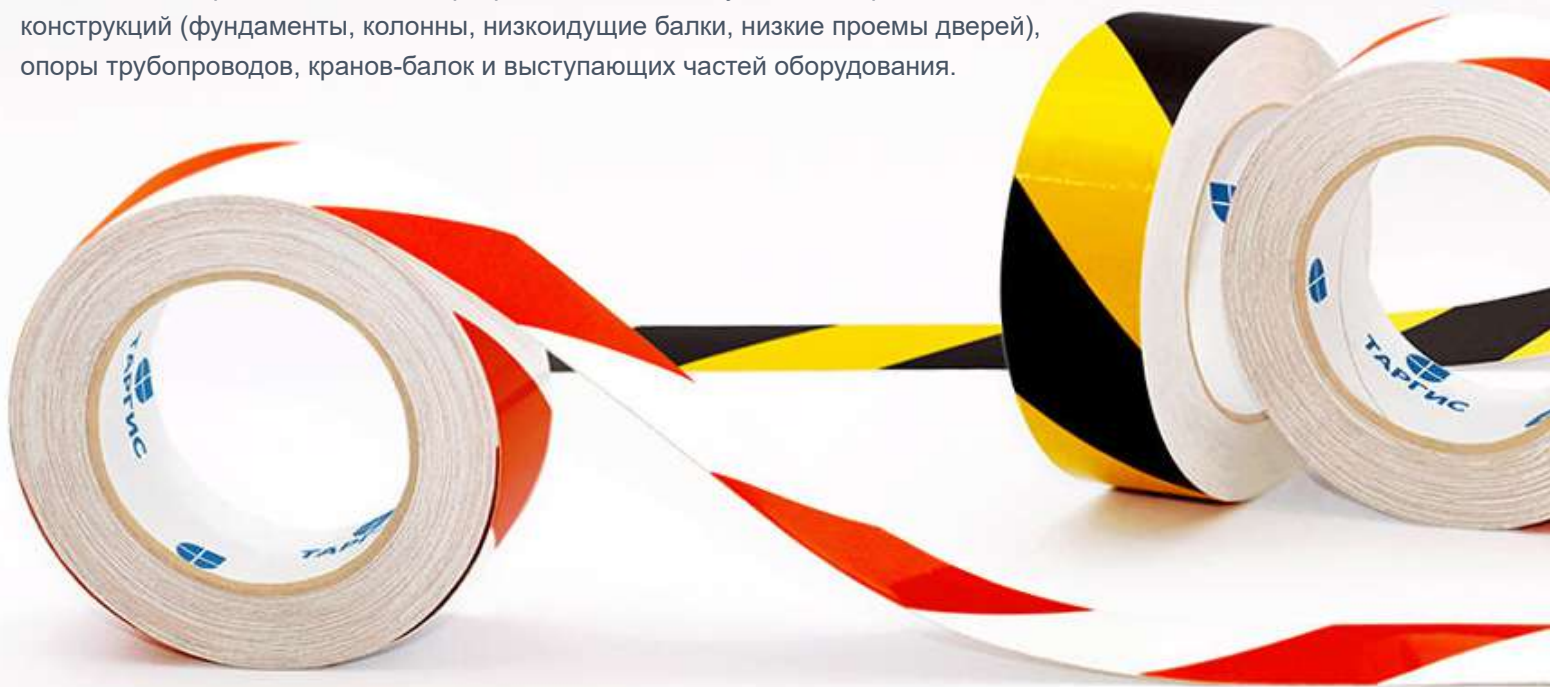
УСТАНОВКА  
ОБЕЗЗАРАЖИВАНИЯ  
UV-72



## Сигнальная разметка

Лента с использованием контрастных цветов предназначена для нанесения на поверхности с целью указания опасности.

На котельных применяется для маркировки опасно выступающих строительных конструкций (фундаменты, колонны, низкоидущие балки, низкие проемы дверей), опоры трубопроводов, кранов-балок и выступающих частей оборудования.



# Каталог для заказа сигнальных лент

## Исполнение

Область применения

Основной материал

Клей

Защитное покрытие

Термоустойчивость

Температура нанесения

## PVC premium

Общепромышленная

ПВХ пленка

Премиум клей\*

Нет

От -50 °С до +100 °С

Не менее +4 °С

## PVC uv premium

Особо тяжелые условия

ПВХ пленка

Премиум клей\*

ПВХ премиум\*\*

От -50 °С до +100 °С

Не менее +4 °С

\* Плотное и прочное приклеивание на сложные и шероховатые поверхности.  
(порошковую окраску, полиэтилен, полипропилен, кирпич, глиняный бетон, грунтовую штукатурку и т.д.)

\*\* Специальное ПВХ покрытие обеспечивает дополнительную защиту от механических повреждений, химических воздействий и ультрафиолета.

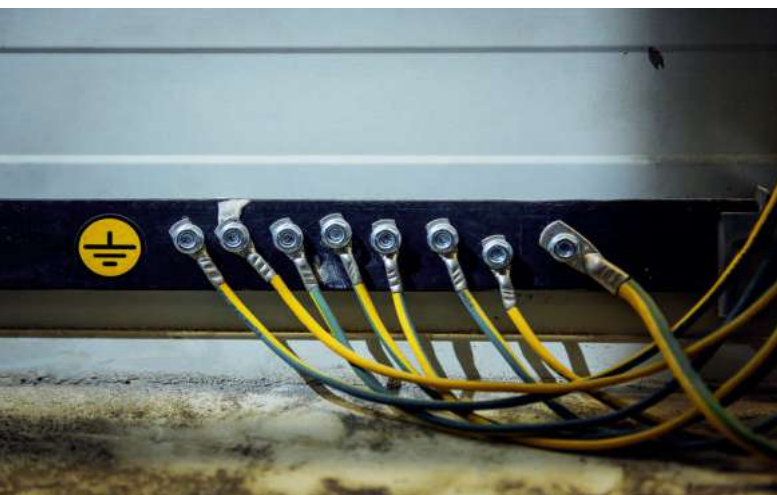
### Артикул для сигнальных лент

Наименование / Размер	40 мм	50 мм	75 мм	100 мм
Лента чёрно-желтая (рулон 16,5 м)	ST-1140-16.5	ST-1150-16.5	ST-1175-16.5	ST-11100-16.5
Лента чёрно-желтая (рулон 5,0 м)	ST-1140-5.0	ST-1150-5.0	ST-1175-5.0	ST-11100-5.0
Лента красно-белая (рулон 16,5 м)	ST-2140-16.5	ST-2150-16.5	ST-2175-16.5	ST-21100-16.5
Лента красно-белая (рулон 5,0 м)	ST-2140-5.0	ST-2150-5.0	ST-2175-5.0	ST-21100-5.0



# Маркировка шин заземления

В соответствии с ГОСТ необходимы буквенно-цифровые и цветовые обозначения элементов заземления электрооборудования.



<b>Исполнение</b>	<b>PVC premium</b>
Основной слой	ПВХ
Клей	Повышенная адгезия
Сила сцепления	28 Н/25 мм
Термоустойчивость	От -50 °С до +100 °С
Длина рулона	16,5 м



Материалы  
высокого  
качества



Прочное приклеивание  
на рельефной  
поверхности



Отличное  
огибание сварочных  
швов






Выполнение  
в соответствии  
с ГОСТ




# Каталог для заказа лент и знаков заземления



## Артикул для знаков заземления

Наименование / Размер	25 мм	30 мм	35 мм	40 мм	50 мм	75 мм	100 мм
 Знак заземления круг	EL14TH25	EL14TH30	EL14TH35	EL14TH40	EL14TH50	EL14TH75	EL14TH100
 Знак заземления треугольник	EL15TH25	EL15TH30	EL15TH35	EL15TH40	EL15TH50	EL15TH75	EL15TH100
 Знак заземления квадрат	EL16TH25	EL16TH30	EL16TH35	EL16TH40	EL16TH50	EL16TH75	EL16TH100

## Артикул для лент заземления

Наименование / Размер	25 мм	40 мм	50 мм
 Лента для маркировки заземления диагональная	ST-4125-16.5	ST-4140-16.5	ST-4150-16.5
 Лента для маркировки заземления продольная	ST-4425-16.5	ST-4440-16.5	ST-4450-16.5
 Лента для маркировки заземления поперечная	ST-4325-16.5	ST-4340-16.5	ST-4350-16.5



Впервые в России сотрудники ТАРГИС в области промышленного дизайна, иллюстраторы и специалисты по охране труда разработали уникальные производственные плакаты.

Применяемые материалы предназначены для использования в котельных и выдерживают высокий уровень влажности, пара и химических воздействий.



Напишите нам — мы создадим индивидуальные плакаты на любую необходимую тему с возможностью сохранения фирменного стиля или разработки нового.

 [info@targis.ru](mailto:info@targis.ru)

Исполнение	PVC std	PVC uv premium	Plastic
Основной материал	ПВХ	ПВХ	Пластик
Клей	Полиакрилатный на водной основе с постоянной адгезией	Специальный клей на основе растворителя с высоким уровнем адгезии	Без клея*
Сила сцепления	16 Н/25 мм	28 Н/25 мм	
Защитное покрытие	Нет	Прозрачное ПВХ премиум	Нет
Термоустойчивость	От -40 °С до +80 °С	От -50 °С до +100 °С	От -40 °С до +80 °С
Температура нанесения	Не менее +10 °С	Не менее +4 °С	

\*Возможно нанесение максимально прочной двусторонней самоклеящейся основы 3М



Постер «ЗАПОРНУЮ АРМАТУРУ ОТКРЫВАЙ ПЛАВНО! НЕ ДОПУСКАЙ ГИДРОУДАРА»

Размер: 200 × 270 мм Артикул: ST0001-200270

Размер: 300 × 400 мм Артикул: ST0001-300400

Размер: 400 × 540 мм Артикул: ST0001-400540



Постер «НЕ ТУШИ ЭЛЕКТРОПРИБОРЫ ВОДОЙ ИЛИ ПЕНОЙ — УБЬЕТ!»

Размер: 200 × 270 мм Артикул: ST0002-200270

Размер: 300 × 400 мм Артикул: ST0002-300400

Размер: 400 × 540 мм Артикул: ST0002-400540



Постер «СБРОСЬ ДАВЛЕНИЕ ПЕРЕД РЕМОНТНЫМИ РАБОТАМИ! ОПАСНО!»

Размер: 200 × 270 мм Артикул: ST0003-200270

Размер: 300 × 400 мм Артикул: ST0003-300400

Размер: 400 × 540 мм Артикул: ST0003-400540



Постер «НЕ ДОПУСКАЙ УТЕЧЕК ВОДЫ И ТЕПЛОНОСИТЕЛЯ!»

Размер: 200 × 270 мм Артикул: ST0004-200270

Размер: 300 × 400 мм Артикул: ST0004-300400

Размер: 400 × 540 мм Артикул: ST0004-400540



Постер «СМЕСЬ ГАЗА С ВОЗДУХОМ ВЗРЫВООПАСНА»

Размер: 200 × 270 мм Артикул: ST0005-200270

Размер: 300 × 400 мм Артикул: ST0005-300400

Размер: 400 × 540 мм Артикул: ST0005-400540



Постер «ПРИ ЗАПАХЕ ГАЗА — СЛЕДУЙ ИНСТРУКЦИИ»

Размер: 200 × 270 мм Артикул: ST0006-200270

Размер: 300 × 400 мм Артикул: ST0006-300400

Размер: 400 × 540 мм Артикул: ST0006-400540

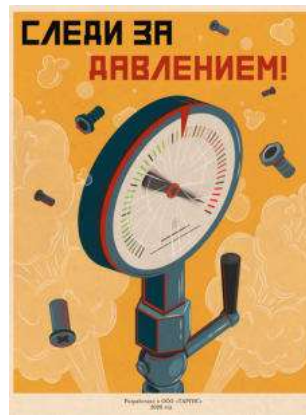


Постер «СЛЕДИ ЗА ДАВЛЕНИЕМ!»  
Черный

Размер: 200 × 270 мм Артикул: ST0007-200270

Размер: 300 × 400 мм Артикул: ST0007-300400

Размер: 400 × 540 мм Артикул: ST0007-400540



Постер «СЛЕДИ ЗА ДАВЛЕНИЕМ!»  
Желтый

Размер: 200 × 270 мм Артикул: ST0008-200270

Размер: 300 × 400 мм Артикул: ST0008-300400

Размер: 400 × 540 мм Артикул: ST0008-400540



Постер «СОБЛЮДАЙ ЧИСТОТУ И ПОРЯДОК  
НА РАБОЧЕМ МЕСТЕ»

Размер: 200 × 270 мм Артикул: ST0009-200270

Размер: 300 × 400 мм Артикул: ST0009-300400

Размер: 400 × 540 мм Артикул: ST0009-400540



## Схема котельной

Нормативными документами предусмотрено обязательное наличие схемы в помещении котельной, необходимой для удобной и правильной эксплуатации оборудования.

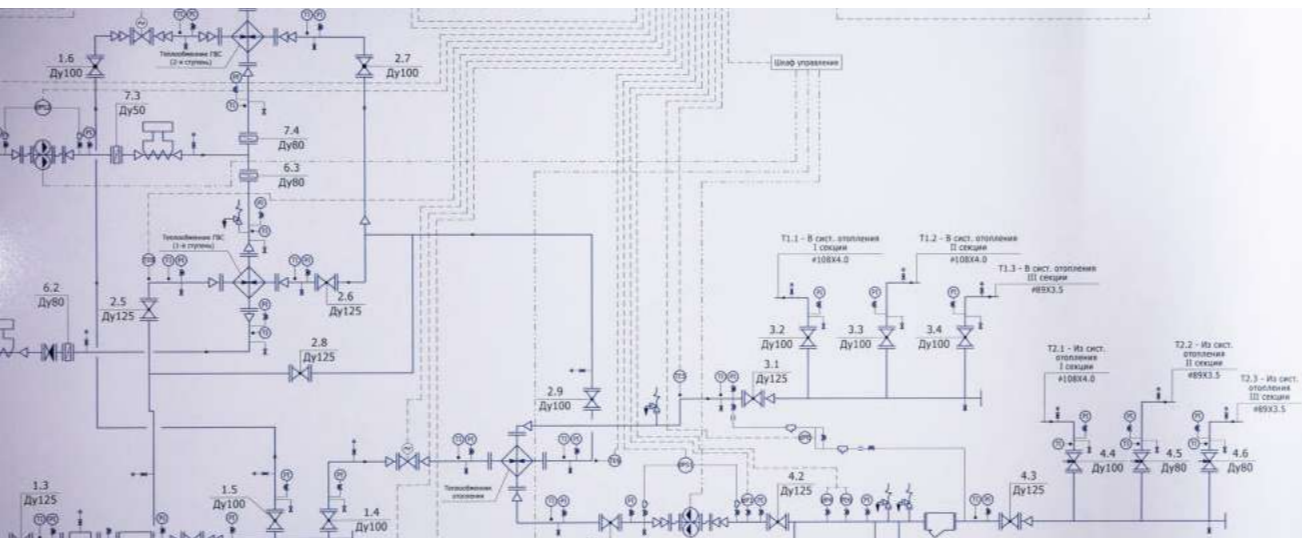
### Варианты исполнения

Гибкий пластик

Жесткий пластик

Металл - композит

Оформление  
алюминиевым профилем



Маркировка котельных  
тел. 8-800-350-05-83, +7 (499) 685-12-94, +7 (4812) 33-05-83

info@targis.ru  
www.targis.ru

# Маркировка лестниц, поручней, площадок

Лестницы, площадки и ступени относятся к элементам повышенной опасности.

С целью предотвращения падения или травмирования сотрудников, обязательна маркировка площадок, лестниц, перил, лесов, подмостей и ступеней знаками безопасности и маркировочными лентами.



По данным Роструда, второе место по травматизму с летальным исходом занимает падение пострадавшего с высоты, что в частности обусловлено пренебрежением руководителей, специалистов по охране труда и бригадиров к размещению соответствующих знаков безопасности, маркировочных лент и сигнальной разметки.

Исполнение	PVC std	PVC uv premium	Plastic
Область применения	Общепромышленная	При тяжелых условиях	Универсальная
Основной материал	Пленка	Пленка	Пластик
Клей	Стандартный	Повышенная адгезия	Без клея*
Защитное покрытие	Нет	Прозрачное ПВХ	Нет
Термоустойчивость	От -40 °С до +80 °С	От -50 °С до +100 °С	От -40 °С до +80 °С
Температура нанесения	Не менее +10 °С	Не менее +4 °С	

\*Возможно нанесение максимально прочной двусторонней самоклеящейся основы 3М, исполнение на металле или металле с отверстиями.



# Каталог для заказа знаков для маркировки лестниц, ступеней, поручней и площадок

Возможные размеры

150 × 200 мм и 200 × 300 мм



Знак «ДЕРЖИТЕСЬ ЗА ПОРУЧНИ»  
Артикул: CT2059



Знак «ВО ИЗБЕЖАНИЕ ПАДЕНИЯ, ДЕРЖИТЕСЬ ЗА ПОРУЧНИ»  
Артикул: CT2060



Знак «ПРОВЕРЬТЕ ИСПРАВНОСТЬ ЛЕСТНИЦ»  
Артикул: CT2061



Знак «ЛЕСТНИЦУ СОДЕРЖИ В ЧИСТОТЕ»  
Артикул: CT2068



Знак «НЕ ПОЛЬЗУЙТЕСЬ ТЕЛЕФОНОМ»  
Артикул: CT2069



Знак «НЕ БЕГИТЕ ПО ЛЕСТНИЦЕ»  
Артикул: CT2070



Знак «НЕ РАБОТАТЬ С ЛЕСТНИЦ ИНСТРУМЕНТОМ»  
Артикул: CT2071



Знак «ЗАПРЕЩЕНО СБРАСЫВАТЬ МУСОР»  
Артикул: CT2072



Знак «ЗАПРЕЩЕНО РАБОТАТЬ НА ЛЕСТНИЦЕ»  
Артикул: CT2073



Бирка «НАХОДИТЬСЯ ТОЛЬКО ОДНОМУ РАБОТНИКУ»  
Артикул: CT2074



Знак «НЕ ОСТАВЛЯТЬ ИНВЕНТАРЬ»  
Артикул: CT2075



Знак «МАСЛО НА СТУПЕНЯХ - ОПАСНО»  
Артикул: CT2076



Знак «СТУПЕНЬКА! БУДЬТЕ АККУРАТНЫ»  
Артикул: CT2080



Знак «СКОЛЬЗКИЕ СТУПЕНИ»  
Артикул: CT2081



Знак «МАЛОЗАМЕТНОЕ ПРЕПЯТВИЕ»  
Артикул: CT2082



Знак «ВОЗМОЖНО ПАДЕНИЕ ГРУЗА»  
Артикул: CT2084



Знак «ВОЗМОЖНОСТЬ ПАДЕНИЯ С ВЫСОТЫ»  
Артикул: CT2085



Знак «ОСТОРОЖНО! ЛЕСТНИЦА»  
Артикул: CT2086

Возможные размеры

600 × 400 мм и 300 × 200 мм

Знак «ПРАВИЛА ЭКСПЛУАТАЦИИ ЛЕСТНИЦЫ»  
Артикул: CT2087



Знак «ПРАВИЛА РАБОТЫ НА ВЫСОТЕ»  
Артикул: CT2088



## Наклейки для напольных покрытий

Напольные знаки размещаются в местах, представляющих возможную опасность, где следует быть осторожным.

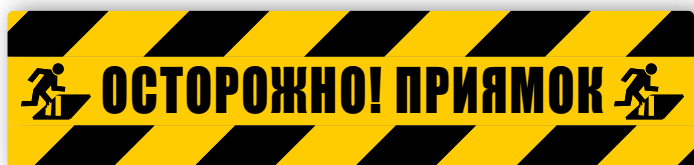
В котельных такими местами являются приямки, пороги и ступеньки.

Знаки для напольных поверхностей имеют специальную закругленную форму углов, что увеличивает срок эксплуатации.

Специальное защитное покрытие исполнения PVC as premium обладает максимально противоскользящими свойствами, защищая человека от нежелательного падения, даже в замасленной или мокрой от снега обуви. Покрытие так же позволяет перемещать технику по знакам, не деформируя и не царапая продукцию.



Исполнение	PVC std	PVC uv premium	PVC as premium
Основной материал	ПВХ	ПВХ	ПВХ
Клей	Стандартный	Повышенная адгезия	Повышенная адгезия
Сила сцепления	16 Н/25 мм	28 Н/25 мм	28 Н/25 мм
Защитное покрытие	Нет	Особо прочное ПВХ покрытие, обеспечивающее дополнительную защиту от механических повреждений, химических воздействий и ультрафиолета	Особо прочное ПВХ покрытие UV premium и дополнительное противоскользящее покрытие с небольшим рельефом для обеспечения дополнительной безопасности



Наклейка «Осторожно! Приямок» 600 × 140 мм

Артикул: FS19



Наклейка «Осторожно! Порог» 600 × 140 мм

Артикул: FS12



Наклейка «Проход не загромождать» 600 × 140 мм

Артикул: FS16



## Маркировка щитов управления

ГОСТ регламентирует маркировку распределительных щитов, что обеспечивает безопасность персонала при использовании и удобную навигацию. Маркировка ТАРГИС изготавливается из высококачественных и прочных материалов, обладающих стойкостью к нагрузкам, возникающим в процессе эксплуатации.

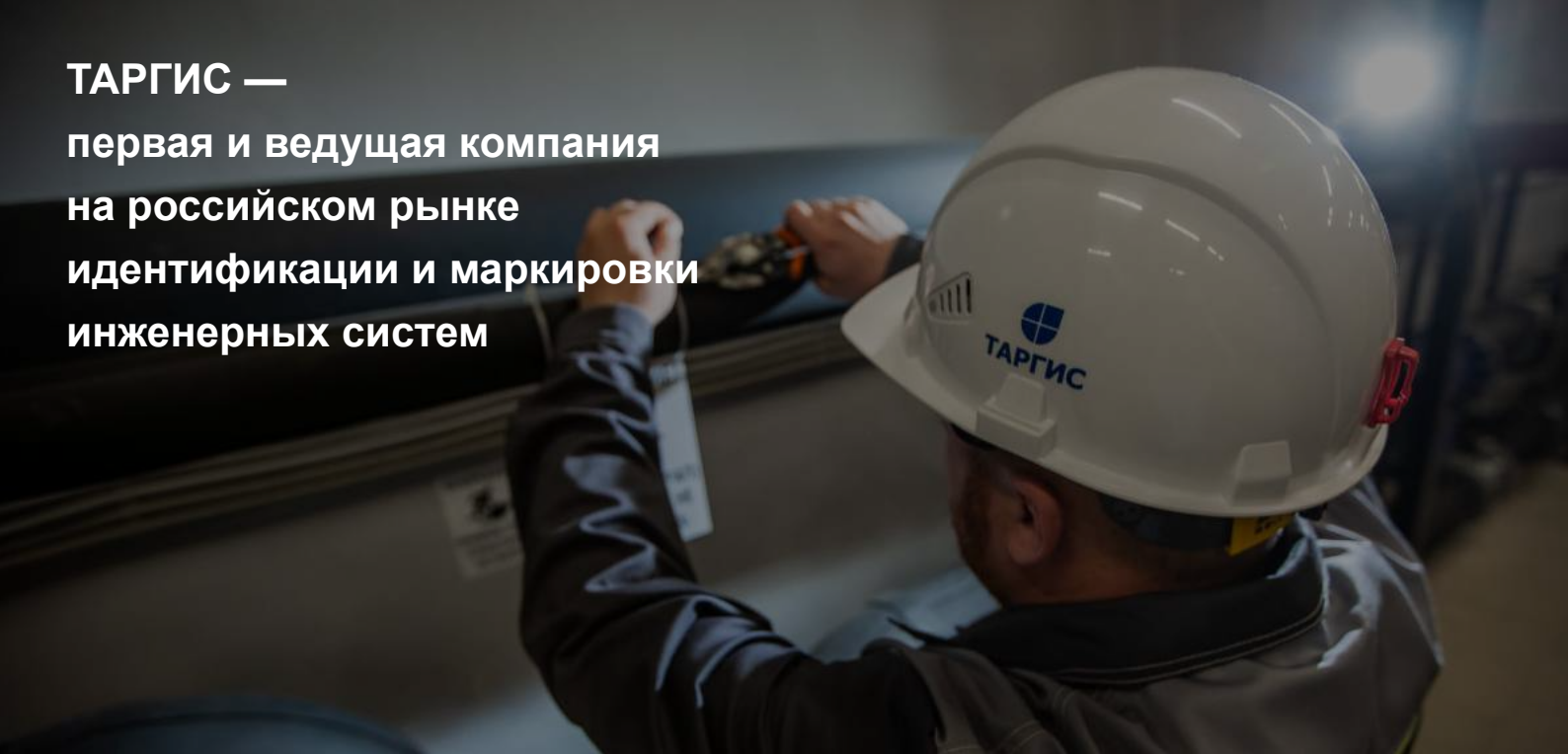
Ваше оборудование смотрится аккуратно, презентабельно и соответствует общепринятым нормам.

Наши сотрудники бесплатно разработают индивидуальный макет и проконсультируют по всем вопросам.





**ТАРГИС —  
первая и ведущая компания  
на российском рынке  
идентификации и маркировки  
инженерных систем**



Более десяти лет мы самостоятельно разрабатываем и производим продукцию из высококачественных материалов, устойчивых к воздействию производственной среды.

Наши сотрудники — дипломированные и сертифицированные специалисты в инженерно-технической области, области проектирования и дизайна.

Наша цель — ваша безопасность и экономия.



Дополнительная информация  
и полный ассортимент  
на [www.targis.ru](http://www.targis.ru)

